



## 1 Vérin

Exerce la force hydraulique.  
Page 5

## 2 Plaque de base pour vérin

Pour des applications comme le levage, pour lesquelles une stabilité est requise.  
Page 10

## 3 Pompe

Délivre le débit hydraulique.  
Page 65

## 4 Flexible

Transporte le fluide hydraulique.  
Page 120-121

## 5 Raccord mâle

Pour un raccordement rapide du flexible aux composants du système.  
Page 122-123

## 6 Raccord femelle

Pour un raccordement rapide du flexible aux composants du système.  
Page 122-123

## 7 Manomètre

Pour contrôler la pression du circuit hydraulique.  
Page 126-131

## 8 Adaptateur pour manomètre

Pour une installation rapide et facile du manomètre.  
Page 132

## 9 Raccord tournant

Permet le positionnement aisé des valves et/ou manomètres. A utiliser lorsque les unités à raccorder ne peuvent effectuer des mouvements de rotation.  
Page 132

## 10 Valve de protection de manomètre V-10

Utilisée pour protéger le manomètre des pointes de pression du système. Ne nécessite pas de réglage et permet le positionnement correct du manomètre avant serrage.  
Page 134-135

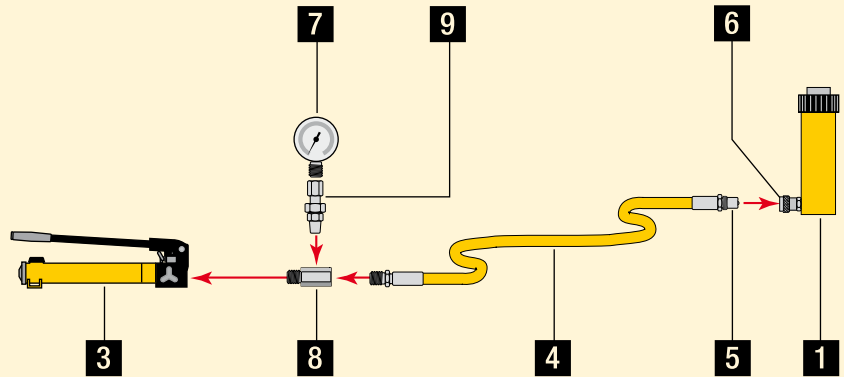
## 11 Distributeur à 4 voies

Contrôle la direction du fluide hydraulique dans un système à double effet.  
Page 114-115

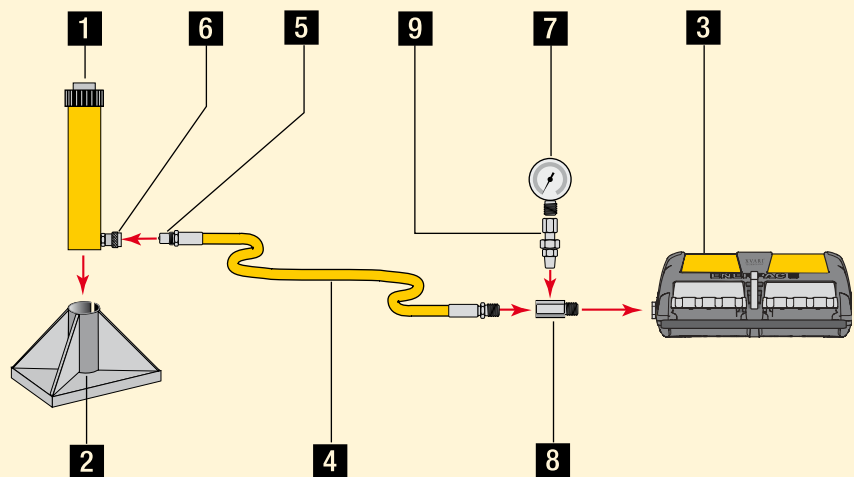
### Application poussée simple effet, comme dans une presse.

La pompe à main permet de contrôler l'avance du vérin, mais elle peut nécessiter un nombre important de coups de pompe dans des applications à longue course où la capacité du vérin égale ou dépasse 25 tonnes.

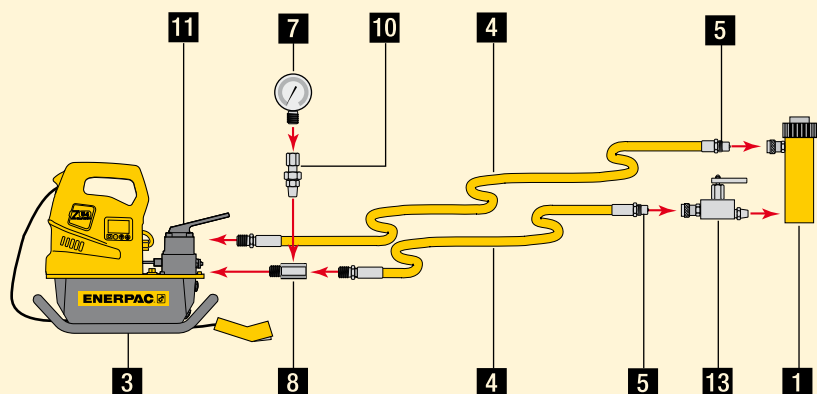
Voir page 62 des exemples d'ensembles pompe, flexible et vérin.



Vérin simple effet, course plus longue, utilisé pour des applications de levage.



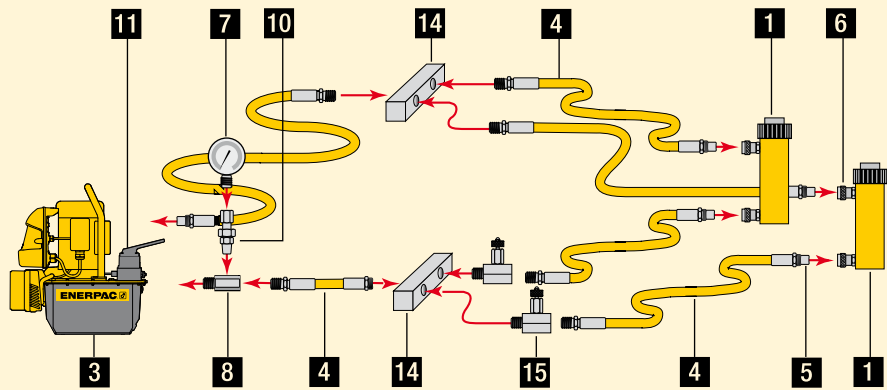
Ensemble vérin double effet utilisé pour des applications de levage dans lesquelles la descente de la charge doit être lente et contrôlée.



# Configurations hydrauliques de base



Ensemble avec vérin double effet utilisé pour application pousser et tirer.



## 12 Distributeur à 3 voies

Contrôle la direction du fluide hydraulique dans un système simple effet.  
Page 114-115

## 13 Valve de sécurité maintien de la charge V-66

Contrôle la descente de la charge dans les applications de levage.  
Page 134-135

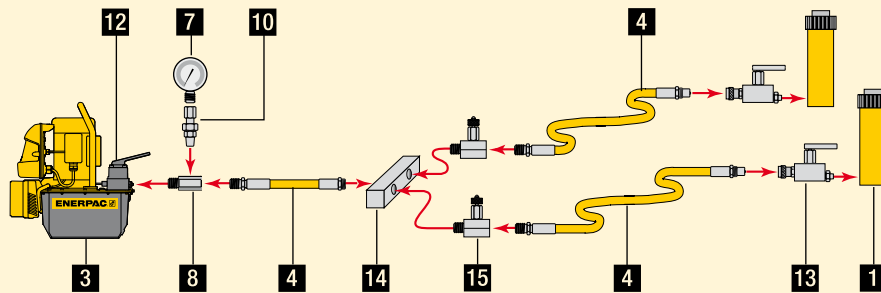
## 14 Manifold

Permet la distribution du fluide hydraulique à partir d'une seule source de puissance vers plusieurs vérins.  
Page 124

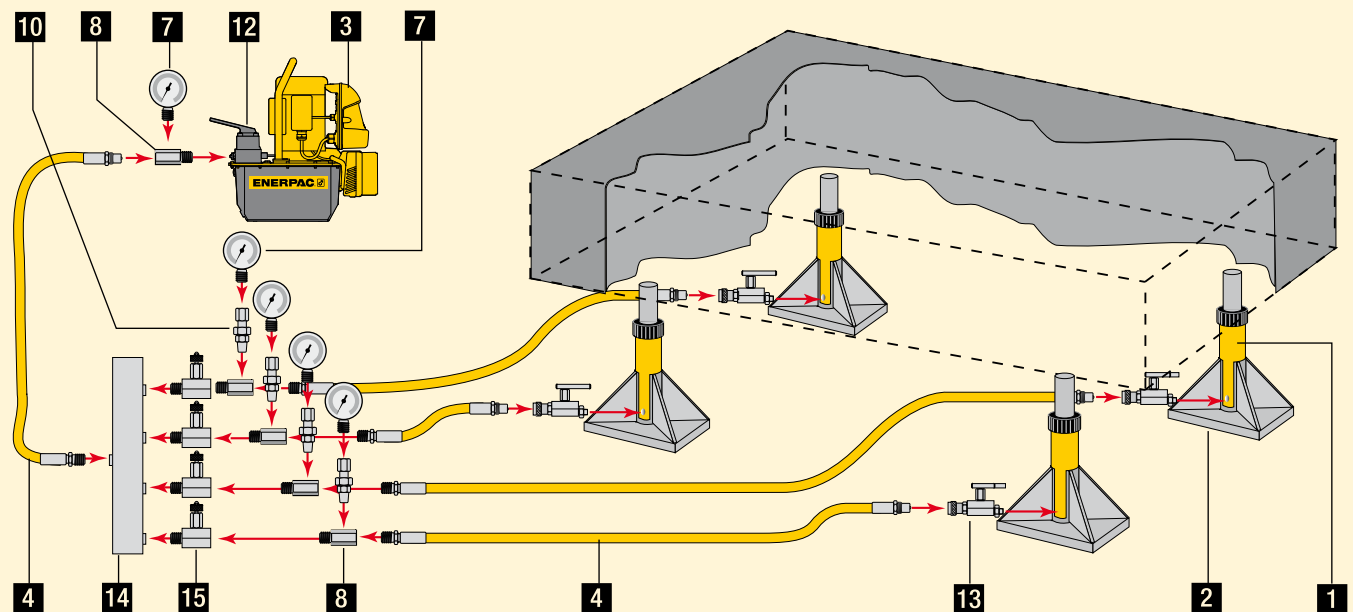
## 15 Robinet à poignée V-82 ou V-182

Réguler le débit du fluide hydraulique entrant ou sortant des vérins.  
Page 134-135

Ensemble à deux points de levage avec vérins simple effet.



Ensemble à quatre points de levage, avec vérins simple effet et distributeur.



[www.enerpac.com](http://www.enerpac.com)

Pour en savoir plus sur l'hydraulique et les configurations de nos systèmes, visitez notre site web.